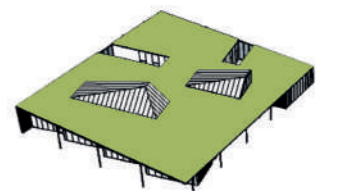


LIEU MULTI ACCUEIL  
Ville de Raimbeaucourt



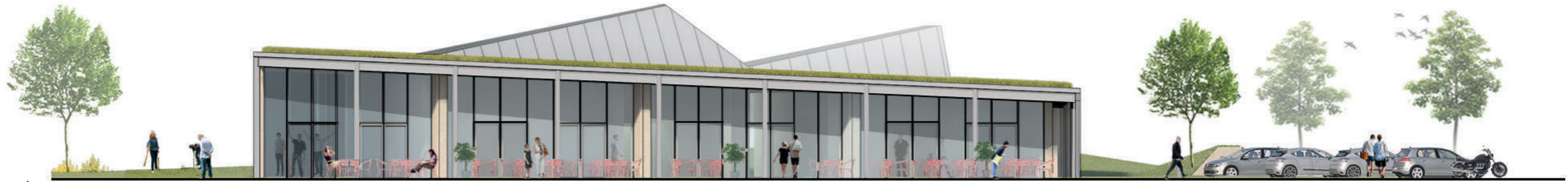
# LIEU MULTI/ACCUEIL

## Ville de Raimbeaucourt

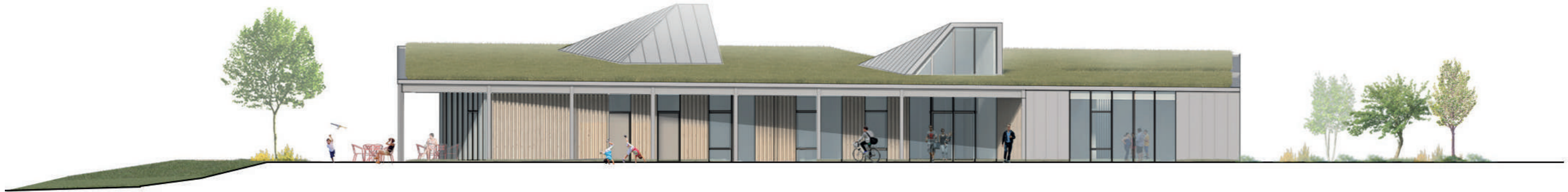




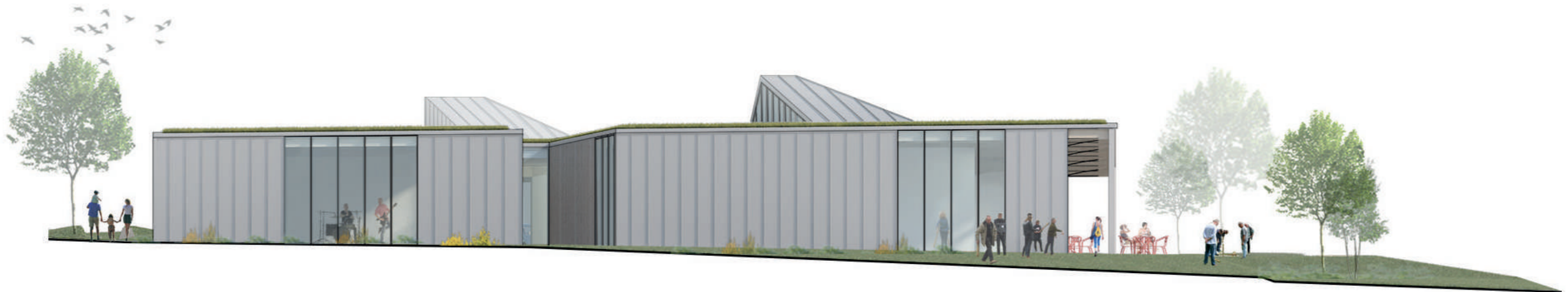
Elévation Nord



Elévation Sud



Elévation Est



Elévation Ouest



Coupe AA \_ Entrée



Coupe BB \_ Patio et Aire de tir

# LIEU MULTI ACCUEIL

Ville de Raimbeaucourt

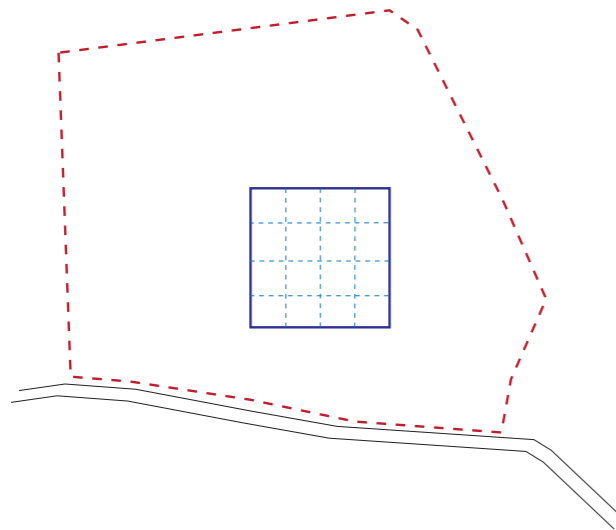


**LIEU MULTI ACCUEIL**  
Ville de Raimbeaucourt

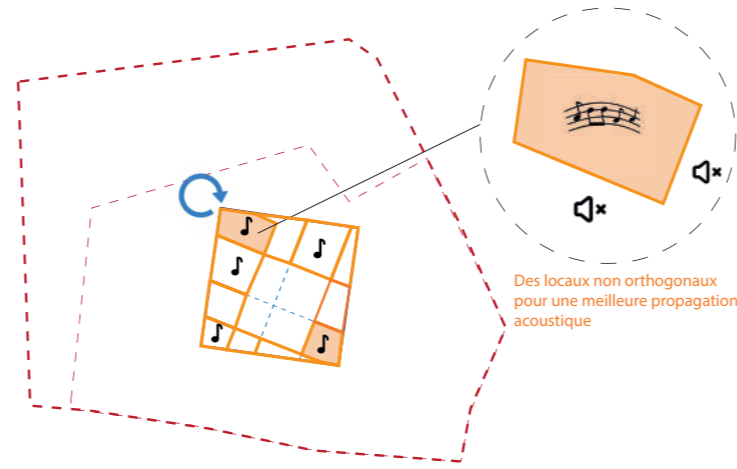
Vue A \_ Axonométrie montrant l'insertion du projet dans le paysage





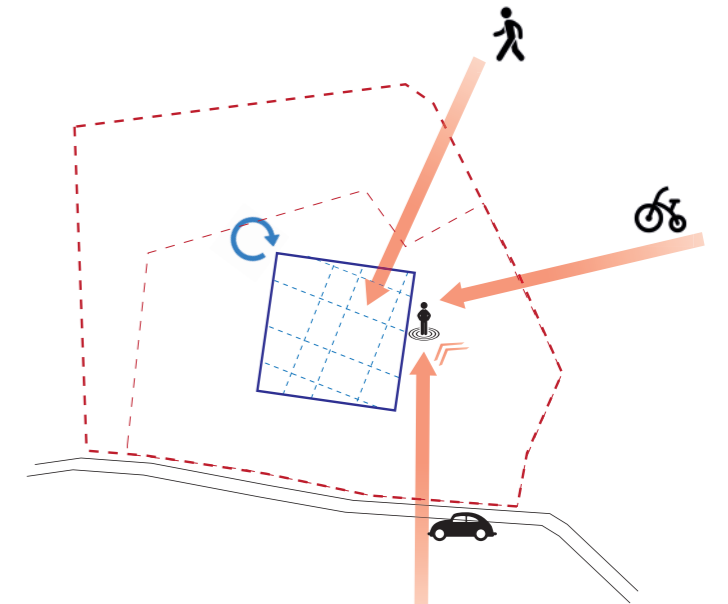


Une trame constructive et géométrique.....

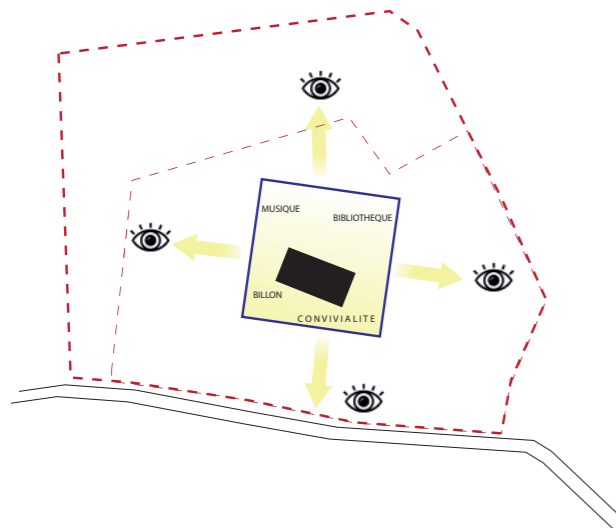


Des locaux non orthogonaux pour une meilleure propagation acoustique

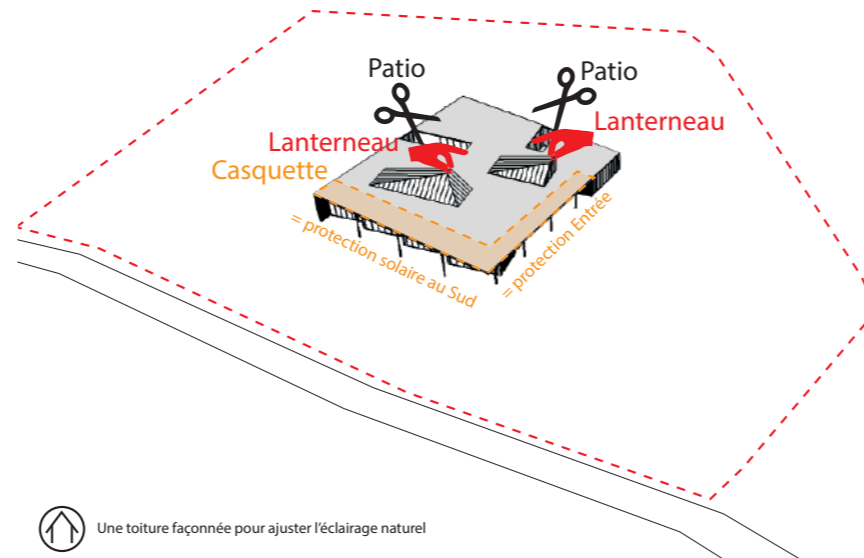
Une trame constructive et géométrique..... déformée pour les performances acoustiques



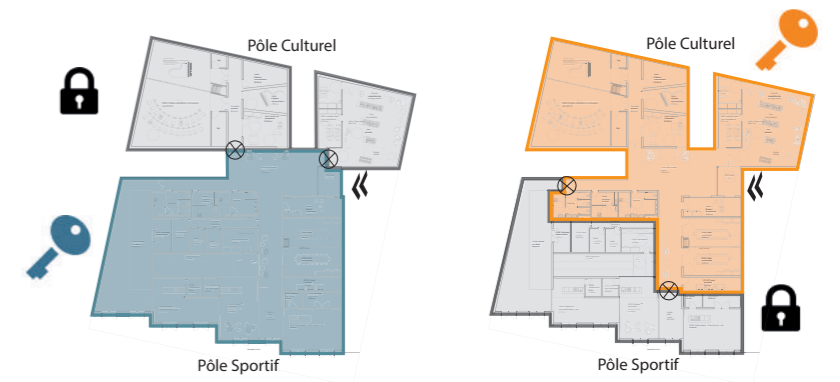
Une trame constructive et géométrique..... déformée pour une intégration urbaine adaptée



Un Noyau Technique central pour libérer les Façades ensoleillées des Activités



Une toiture façonnée pour ajuster l'éclairage naturel



Des activités concomitantes mais indépendantes et sécurisées



# LIEU MULTI ACCUEIL

Ville de Raimbeaucourt

Lanterneaux Zinc .....

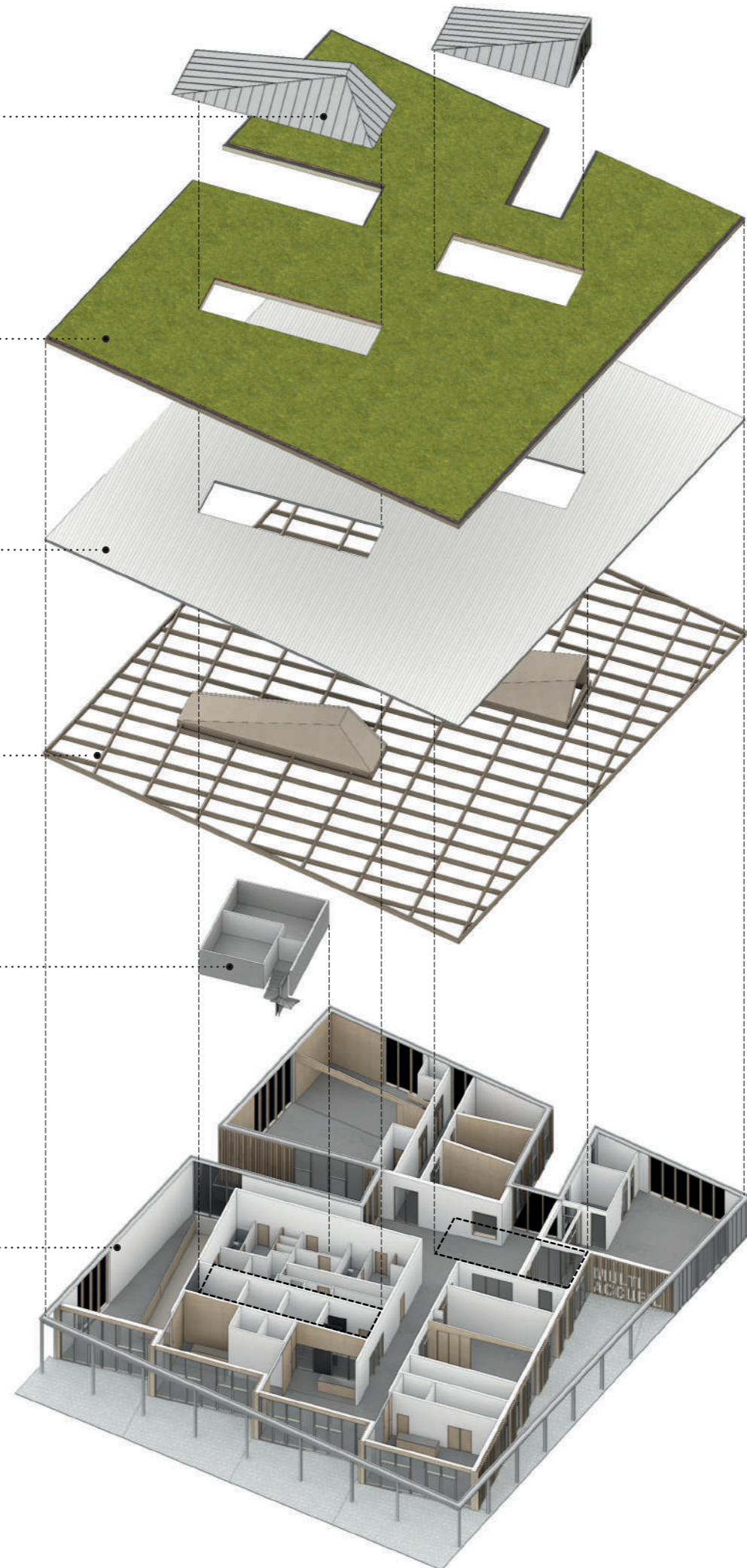
Toiture végétalisée et isolation .....

Bacs acier double peau .....

Structure bois et éclairage de  
différents espaces par lanterneaux

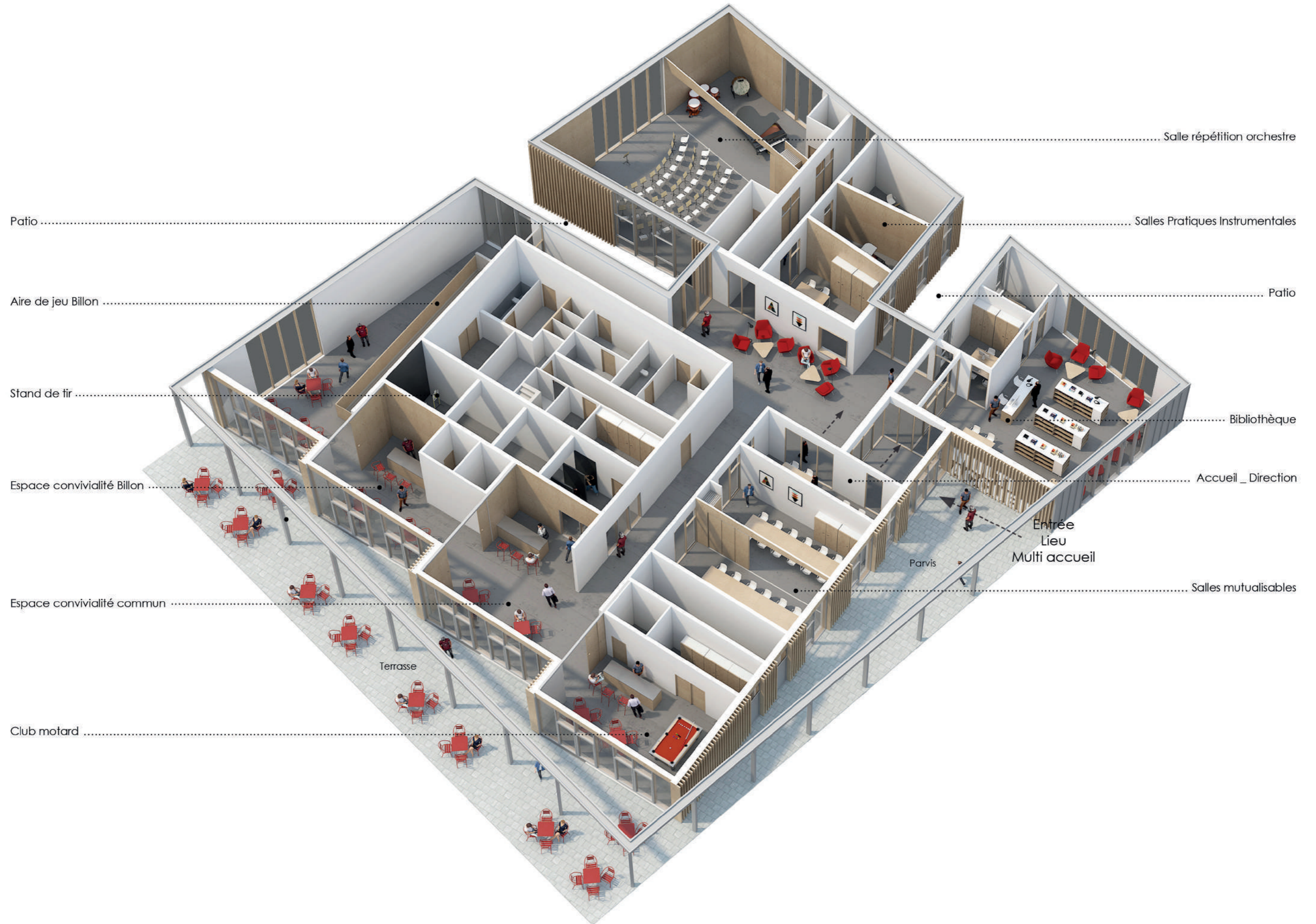
Locaux techniques en R+1 .....

Structure béton isolée par l'extérieur,  
bardage bois et zinc



# LIEU MULTI ACCUEIL

Ville de Raimbeaucourt



# LIEU MULTI ACCUEIL

## Ville de Raimbeaucourt

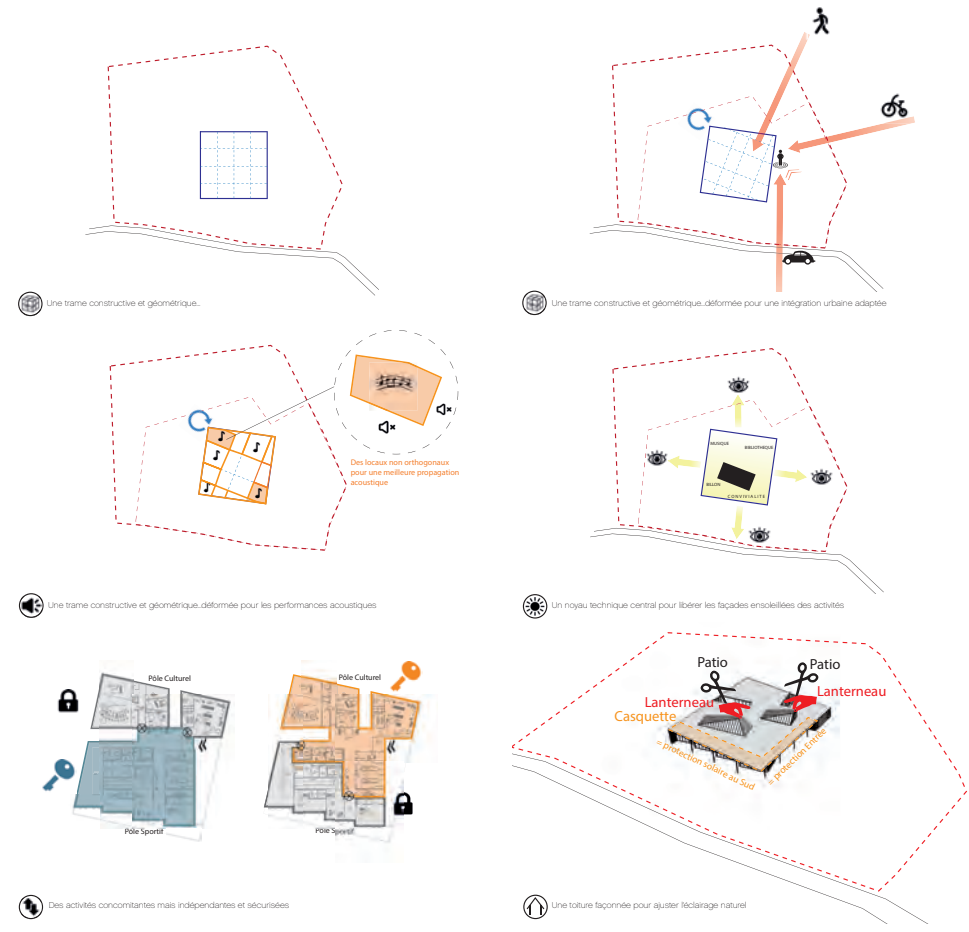


Billon et pétanque extérieurs   Espace Barnum   Terrasse   Toiture végétalisée   Entrée   Chemin piéton   Parvis   Accès principal depuis la rue Joliot Curie   Parking paysagé

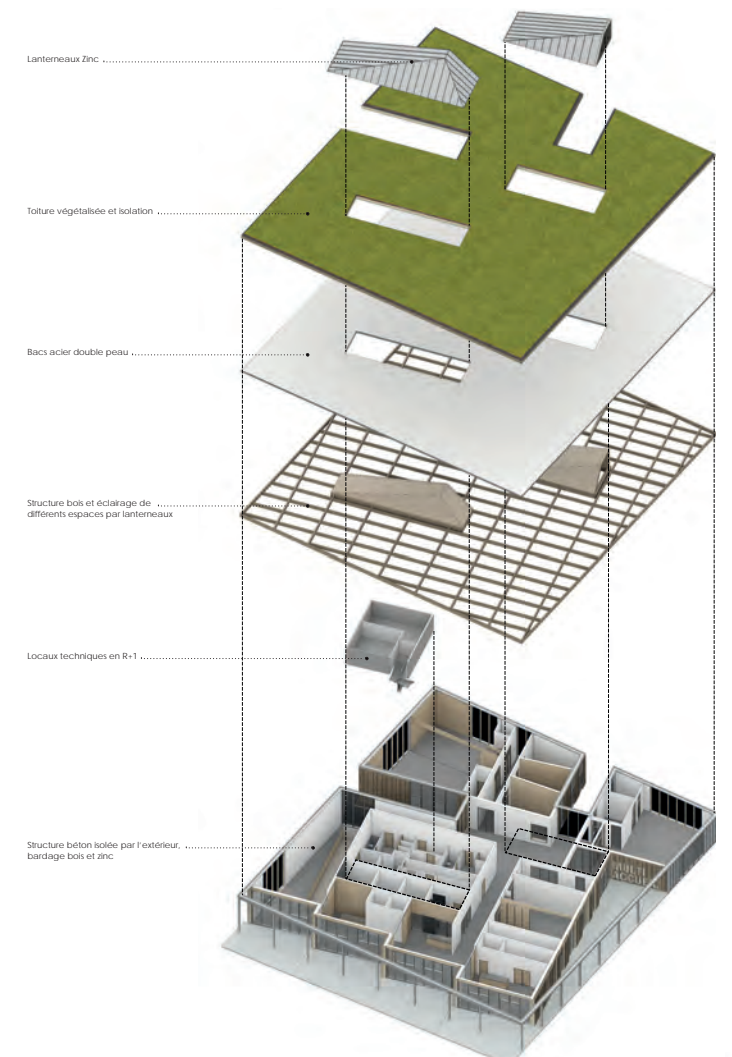
▲ Vue A, axonométrie aérienne montrant l'insertion du projet dans le paysage



▲ Plan masse \_ 1.500



▲ Schémas \_ Principes de conception



▲ Axonométrie éclatée

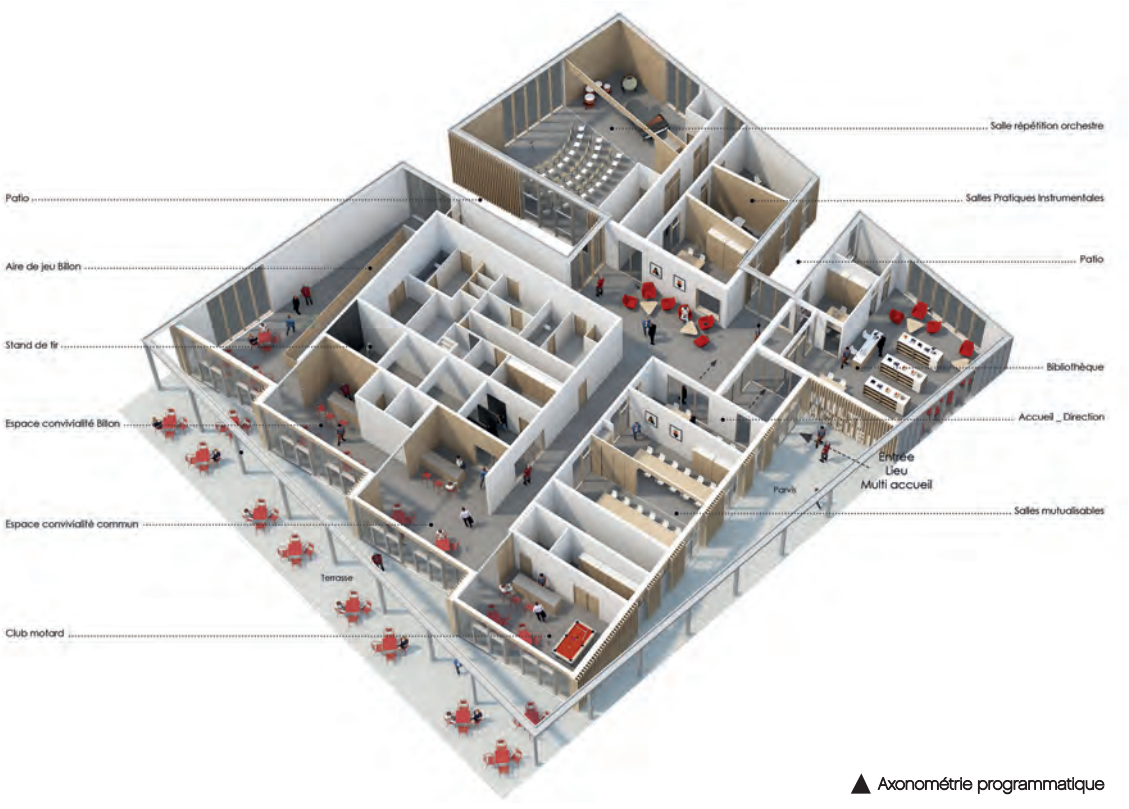
# LIEU MULTI ACCUEIL

Ville de Raimbeaucourt



▲ Plan R+1 \_ 1200

▲ Plan de rez-de-chaussée \_ 1200



▲ Axonomie programmatique



▲ Coupe Longitudinale AA \_ 1200



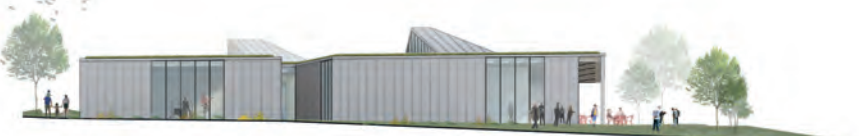
▲ Coupe Transversale BB \_ 1200



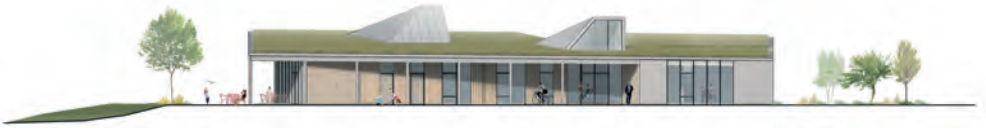
▲ Élévation Sud \_ 1200



▲ Élévation Nord \_ 1200



▲ Élévation Ouest \_ 1200



▲ Élévation Est \_ 1200



▲ Vue B Perspective de la terrasse Sud